

Social Insurance

TAGAWA HOSPITAL

令和
3
年度 **看護職員募集案内**
まごころと、安心と、信頼と

一般社団法人福岡県社会保険医療協会
社会保険田川病院



なくてはならない
存在に
みんなで育てる

あなたをひとりにはさせない。

一人ひとりの歩みにあわせた教育体制で、なくてはならない存在にみんなで育てる。

ここでは、あなたが成長し続けることができる環境があります。

社会保険田川病院の特長

急性期～慢性期、在宅まで幅広い医療

人口 13 万人余りの医療を担う地域の中核病院として、がん診療、救急医療などの高度な急性期医療を中心に、周産期医療、地域包括ケア、在宅、療養へと至る幅広く切れ目ない医療を提供しています。

私たちは「地域医療を守る」という信念を持って、走り続けています。

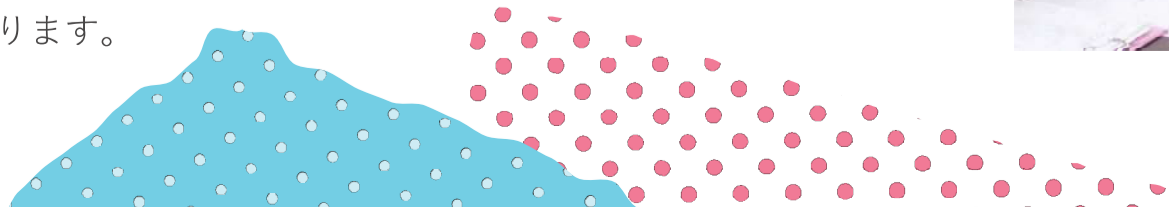
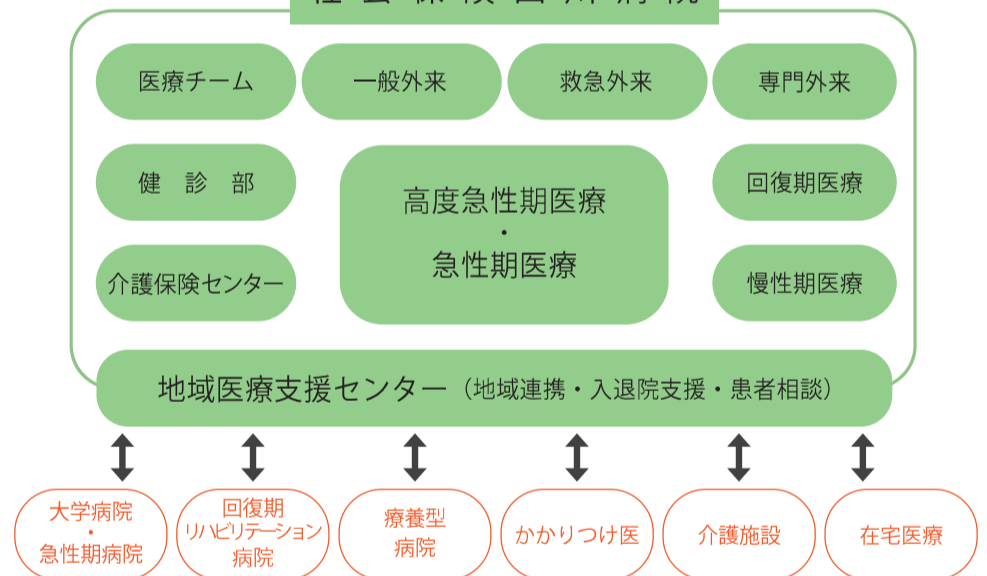
チーム医療を推進

当院ではチーム医療を推進しており、看護師は医療・看護の質の向上など重要な役割を担っています。

充実した教育体制

一人ひとりしっかりと向かい合い、しっかりと育てる。新人教育プログラムでは、OJTを中心としプリセプターシップ制度やクリニカルラダーにより成長に合わせた指導を行っています。1年間を通じてさまざまな研修を行い、看護師としての基礎をしっかりと造ります。2年目を迎えても、ラダーレベルに応じた教育研修プログラムがあるため、基礎的なことから専門的なことまでしっかりと学べる環境があります。

一般社団法人 福岡県社会保険医療協会
社会保険田川病院



●医療理念

- ・患者中心の医療
- ・医療の質の向上
- ・地域社会に合った手づくりの医療
- ・安心と信頼を持たれる病院づくり
- ・経営の安定と職員満足度の向上

●看護部理念

- ・温かく親切な対応と気配りに努め、対象者が満足され、信頼できる看護を提供します。
- ・チーム医療の一員として、安全で質の高い看護を提供します。
- ・継続看護を推進し、地域の人々の健康保持増進に努めます。
- ・専門職として常に高い看護の本質を追及し、医療の進歩に伴い自己の能力開発に努めます。



●標榜診療科

内科、呼吸器内科、消化器内科、循環器内科、糖尿病内科、小児科、外科、小児外科、乳腺外科、整形外科、形成外科、脳神経外科、皮膚科、泌尿器科、産科、婦人科、眼科、耳鼻咽喉科、麻酔科、リハビリテーション科、放射線診断科、放射線治療科、精神科、老年内科、緩和ケア内科、歯科口腔外科

●許可病床数

335 床（稼働病床数 285 床）
一般病棟入院基本料 7 対 1（198 床）
療養病棟入院基本料 1（35 床）
ハイケアユニット入院医療管理料（12 床）
地域包括ケア病棟入院料（40 床）

●病院の指定

- ・地域医療支援病院
- ・地域がん診療連携拠点病院
- ・救急告示病院
- ・開放型病院
- ・病院群輪番制（二次救急医療）病院
- ・DPC 対象病院
- ・日本医療機能評価機構認定病院

●入院患者数

246 人 / 日

●紹介患者数

29.5 人 / 日

●手術件数

1,831 件 / 年

●新入院件数

14 人 / 日

●救急搬入件数

2,552 件 / 年

うち全身麻酔

807 件 / 年

●外来患者数

538 人 / 日

うち入院件数

1,172 件 / 年

●分娩件数

282 件 / 年

【平成 30 年度実績】

成長を支える教育

看護部長 井原 資子

社会保険田川病院は、地域の中核病院として日々の診療や救急搬送される患者さんへの治療・看護を提供しています。地域の急性期医療を担うだけでなく、訪問看護ステーション、ケアプランセンターを併設している強みを活かして住み慣れた地域に戻り生活できるよう支援しており、患者さんやご家族が退院後も、安心して地域で生活できるように病棟と在宅との連携を図っています。

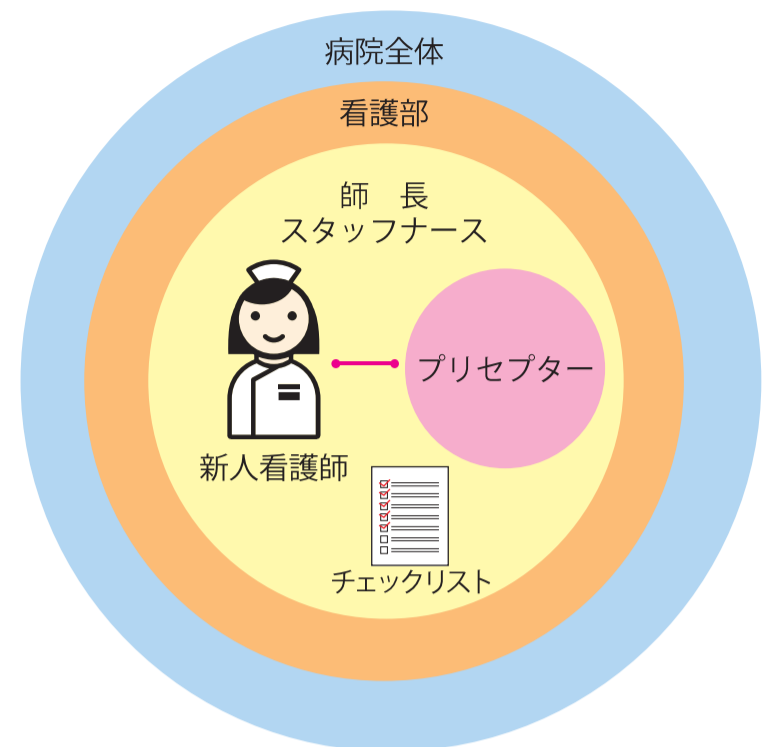
看護部では、看護に必要な知識・技術はもとより、誠実で温かみのある心を添えた看護の提供を目指しています。新人ひとりひとりの理解にあわせた教育を行い、確実な成長を応援する当院看護部で、是非一緒に働きませんか？お待ちしております。



新人教育プログラム

新人教育プログラムに『プリセプターシップ』を採用。先輩看護師（プリセプター）がマンツーマンで新人研修を担当する方法です。指導や教育全般に関わるほか、「職場への適応」「精神面での支援」を行います。また、具体的な目標を持って成長できるように、『新人チェックリスト』を用いています。「看護職員として必要な基本姿勢と態度」「技術的側面」「管理的側面」から構成されているチェックリストは3カ月、6カ月、9カ月、12カ月で達成度を自己評価し、プリセプターが自己評価と実際の行動を確認しアドバイスを行います。

その他、病院全職員対象の接遇研修、人権研修、医療安全対策や感染対策委員会、記録委員会、看護研究、TQM 活動など、各部門の研修会を計画的に行っています。



若葉
バッジ

若葉バッジは新人看護師の証。職員、患者さんやその家族の方々に新人看護師であることを知ってもらい、あたたかく見守ってもらいます。このバッジを名札につけ、先輩に見守られながら1年間を歩みます。

マネージャー … 看護管理者

スペシャリスト … 認定看護師、アドバンス助産師

ジェネラリスト … 看護実践力の高い看護師

レベルⅤ

- ・業務改善、看護サービスの指導的役割を遂行する
- ・看護管理を理解し看護師長業務を補佐することができる

レベルⅣ

- ・業務改善、看護サービスの指導的役割を遂行する
- ・看護管理を理解し看護師長業務を補佐することができる

レベルⅢ

- ・組織の中でチームリーダーとしての役割と責任を自覚する
- ・後輩の指導育成ができる

レベルⅡ

- ・組織の中でチームメンバーとしての役割と責任を自覚する
- ・看護実践能力を高め看護過程が展開できる

レベルⅠ

- ・組織の一員として自己の位置付けと役割を自覚する
- ・基礎的看護能力を習得する

『クリニカルラダー制度』による継続教育を行っています

成長を続けるあなたをサポートします

平成 22 年より新人教育研修制度を取り入れ、新人教育プログラムを実施してきました。現在は、新人を育てる指導者育成にも力を入れ教育を行っています。

当院には、認定看護師を含め経験豊かな人材がおり、院内外の研修制度も充実しています。また、急性期看護から在宅看護まで幅広い環境で、看護を学ぶことができます。

あなたのやる気次第で、実践力の高い看護が身につくと思います。

また、2020 年度より e ラーニングを活用した新たな教育体制を整備していきます。いつでも、どこでも学習できる環境を整え、自信を持って看護ケアを提供できるスタッフの育成に力を入れていきます。

是非、私たちと一緒に大いに学び、大いに楽しみながら働いてみませんか？



副看護部長
教育責任者 仲村 亜依子

1年間の研修スケジュール

慣れる

- 4月 * 新採用職員研修
- * 新人歓迎会
- * 医療制度の概要と機能・組織の理解および看護部目標
- * 実技研修（酸素・吸引・採血・BS・SPO₂・ネブライザー）
- * 新人のための安全な移動・移乗
- * 新人懇話会

覚える

- 5月 * フレッシュNs
- * 看護倫理Ⅰ
- * 看護必要度
- * 実技研修（注射・フォーレ・経管栄養）
- * 褥瘡予防・スキンケア
- * 基礎から学ぶ医療安全
- * 新人懇話会

土日祝日勤務を開始

- 6月 * 新人のための感染予防
- * 看護必要度と記録の方法
- * 新人懇話会

実践

- 7月 * 看護に生かすフィジカルアセスメント
- * 化学療法
- * エンゼルケア
- * 新人懇話会

- 8月 * 輸血の実際

- 9月 * 認知症看護Ⅰ
- * 化学療法

成長を実感

- 10月 * 救急シミュレーション

- 11月 * 看護必要度と記録の方法
- * 人工呼吸器の取扱い

夜勤業務を開始
多重課題の実践

- 12月 * 看護必要度と記録の方法
- * NST
- * 新人懇話会

目標達成

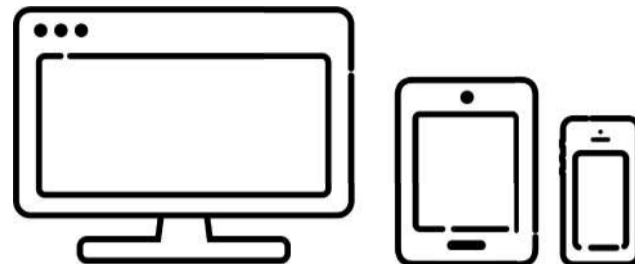
- 1月 * 生活をつなぐ退院支援

- 2月 * 看護研究発表

- 3月 * 伝達講習会
- * 1年間の学び懇話会

オンデマンド研修

2020年度より、eラーニングを取り入れた新たな研修を取り入れた研修になります。予習・復習を行いながら、スキルアップを目指します。



キャリアアップ

スペシャリスト

当院では10名の認定看護師、7名のアドバンス助産師が活躍しています。

専門分野のエキスパートとして、患者さんやご家族のため、実践・指導・相談の役割を果たし、横断的に看護活動を行っています。

また、院外での出前講座など幅広く活動を行っています。

17名

- 認定看護管理者・・・3名
- 感染管理認定看護師・・・2名
- がん化学療法看護認定看護師・・・1名
- 緩和ケア認定看護師・・・2名
- 糖尿病看護認定看護師・・・1名
- 皮膚・排泄ケア認定看護師・・・1名
- アドバンス助産師・・・7名



糖尿病看護認定看護師
行徳 恵美



感染管理認定看護師
花元 由絵

キャリアアップのための支援制度

スペシャリストを目指す方には、病院が支援する制度があります。

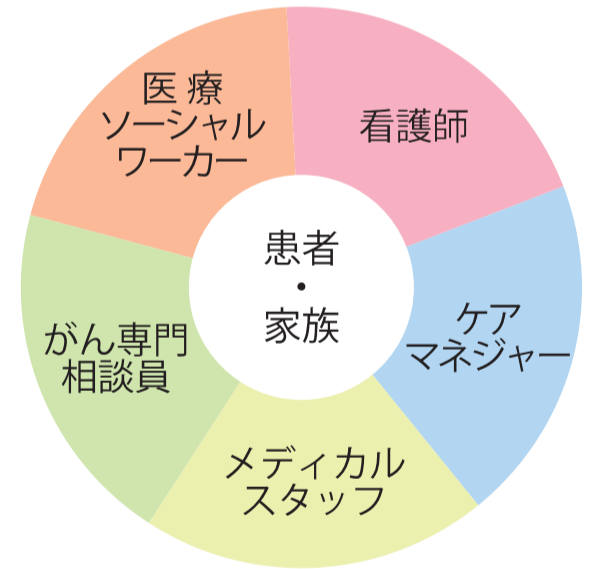
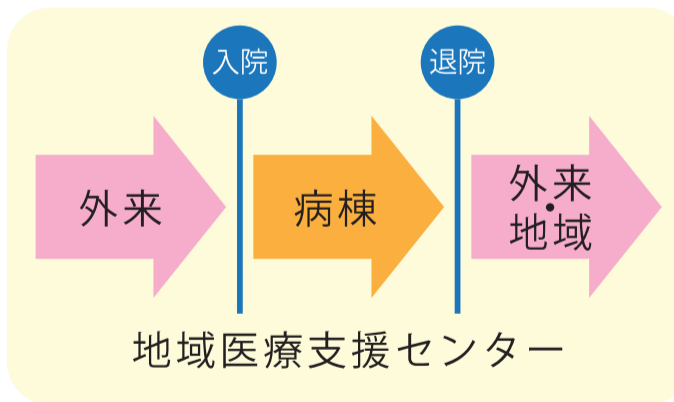
支援制度	期間	内容
認定看護師取得支援制度 助産師取得支援制度	1年以内	研修期間中の身分保障はもちろん、受講料などの費用、休職期間中の給与を受けられる

地域医療を支えるために

地域医療支援センター

患者さんが住み慣れた地域で安心して療養を続けられるように、患者さん一人ひとりの状況を、入院前から身体的、社会的背景も含めしっかりと把握し、入院中はもちろん退院後も含めた一貫した支援を提供しています。

「入退院支援」「患者相談」「地域連携」といった病院の機能をひとつにまとめ、それぞれの専門スタッフがチームとして協力し業務を行っています。



院内助産システム

正常経過をたどる妊婦さんを対象に、助産師が中心となって妊婦健診や分娩介助を行っています。助産師としての専門性をより発揮し、医療設備の整った病院での安心感と助産院のような自然でアットホームな雰囲気の中で患者さんから好評を得ています。



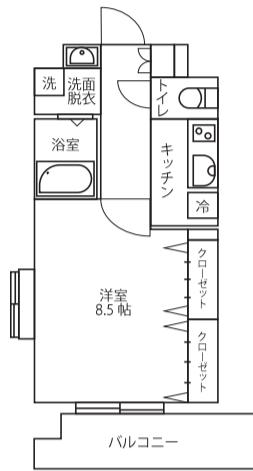
福利厚生

子育て支援

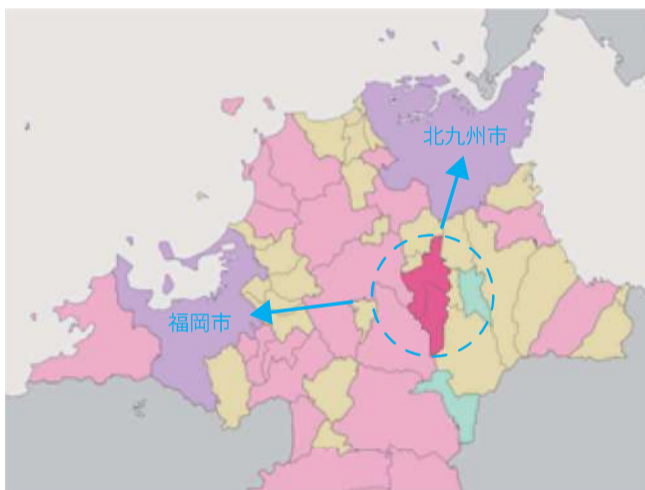
出産・育児期を通して十分な子育てをしながら、引き続きその職務能力を発揮できるよう、福岡県子育て応援宣言事業所に登録。病児保育も行う託児所、産前産後・育児休業制度、育児短時間勤務制度、夜勤免除制度を整備し、仕事と子育ての両立を積極的に支援しています。

職員寮

- 【設備】オートロック、駐車場
- 【付帯家具・家電】エアコン、テレビ、冷蔵庫、洗濯機、炊飯器、電子レンジ、ベッド
- 【病院までの距離】徒歩2分
- 【家賃】2万円（光熱水費含む）
- 【築年数】築4年



田川について



田川市のまわりに、7つの町村からなる田川郡があります（糸田町、香春町、川崎町、福智町、添田町、大任町、赤村）。昔ながらの人情味あふれる人が多く、豊かな自然に囲まれた静かでのどかな所です。福岡市や北九州市といった都市圏まで車で約1時間とアクセスも良好。豊かな自然の中でリラックスするもよし、街へ出掛けるもよし、さまざまな休日の過ごし方ができます。

看護学生のみなさんへ

看護学生のための支援制度

看護学生を対象とした奨学金制度があります。これから看護学校に入学する方はもちろん、在学中の方や准看護師として働きながら学校に通う方も対象となります。

制度概要

- ・毎月5万円を支給（在学期間中）
- ・当院に勤務した場合、在職期間に応じて返済義務を免除（免除期間は奨学金を受けた期間により異なります）

病院見学・インターンシップ

マイナビHPからもお申込みできます！

職場の様子や雰囲気、どんな診療をされていて、どんなスタッフがいるのか・・・ご自身で見て、感じていただくのが一番です。病院見学・インターンシップは、春休みと夏休みの期間中に行っています。その他の日程でも大丈夫。おひとりでも、友達とでも、まずは一度お気軽にお越しください。お待ちしております！



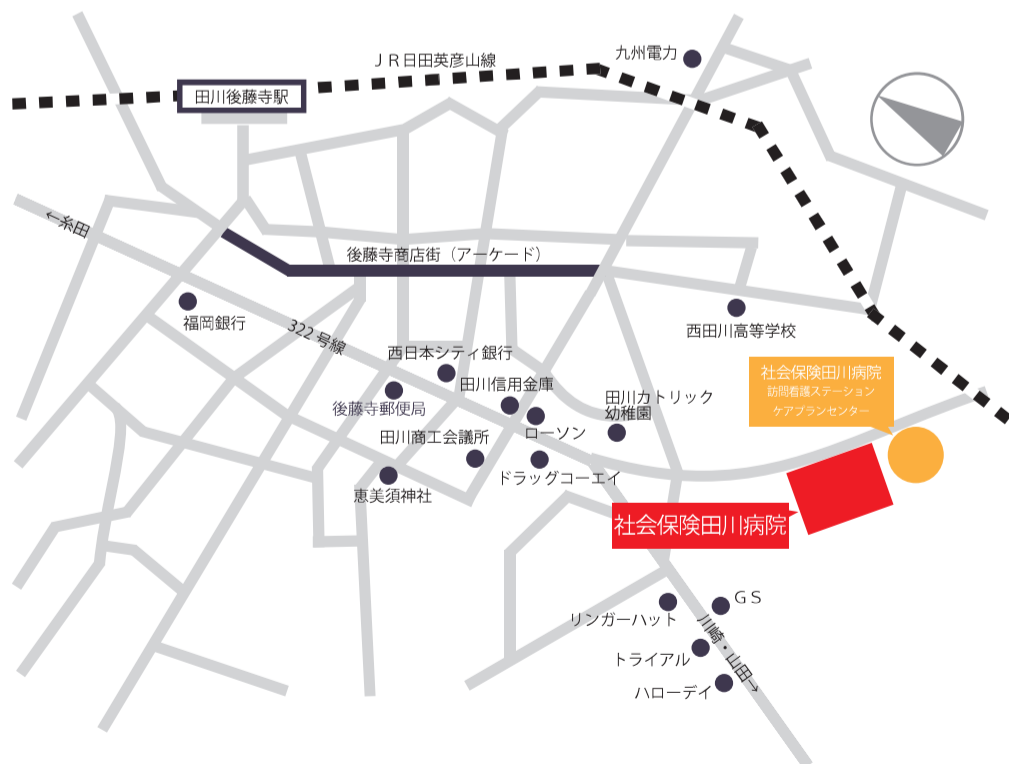
社会保険田川病院の“イマ”をCHECK!



病院公式 Facebook



看護部公式 LINE



アクセス

JR 日田彦山線「田川後藤寺駅」より徒歩 10 分

社会保険田川病院 総務課

〒826-8585 福岡県田川市上本町 10-18

TEL:0947-44-0460(代表)

Email:syomuka@s-tagawa-

hp.tagawa.fukuoka.jp



まごころと、安心と、信頼と
一般社団法人 福岡県社会保険医療協会
社会保険田川病院